

FÖRSTER-ENERGIE-CHECK

MODUL C:

Thermographie

Feststellen von wärmetechnischen Schwachstellen an Gebäuden

Entweichende Wärme, die bis zu 70% der Heizkosten betragen kann, wird deutlich sichtbar, ebenso Temperaturströmungen und Zonen von möglicher **Schimmelbildung**.



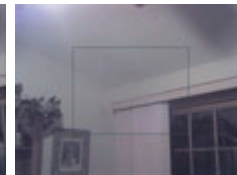
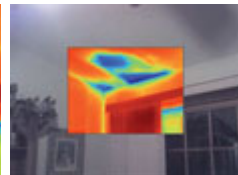
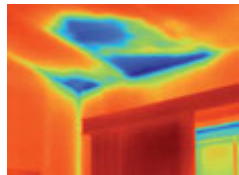
Nur Wärmebild

Bild-im-Bild

Überblendung

Alarm
Wärme-Sichtb.

Nur Sichtbild



Vor allem Gebäude die älter als 10 Jahre sind, haben oft wärmetechnische Schwachstellen.

Mit Hochleistungsgeräten (640x480 Pixel) werden sogenannte Kältebrücken, minimalste Strömungen entweichender Wärme bzw. eindringender Kaltluft aufgespürt und somit Energie-Sparpotential deutlich sichtbar gemacht.

Die Thermographie beinhaltet:

- 12 Aufnahmen im Innen- und Außenbereich, aufgenommen zwischen 01.00 Uhr und 05.00Uhr
- Erstellung eines Thermographischen Befundes mit Analyse des aufgenommenen Bildmaterials
- Ausführliches Beratungsgespräch und Maßnahmenempfehlung. Dauer 1 Stunde in den Räumlichkeiten der Fa. Förster.
- Information aktueller Fördermöglichkeiten im Sanierungsfall

Voraussetzungen am Tag der Messung und für das nachfolgende Beratungsgespräch:

- Das Gebäude muss normal beheizt und alle Fenster geschlossen sein.
- Die Außentemperatur darf nicht mehr als 0°C betragen.
- Der Zugang zur Aufnahme der Bilder muss gewährleistet sein.
- Aufzeichnungen über den Brennstoffverbrauch der letzten drei Jahre.
- Um ein exaktes Messergebnis zu erzielen werden die Bilder vor der Morgendämmerung aufgenommen, da durch Sonneneinstrahlung das Messergebnis beeinflusst wird.
- Die Übergabe der Bilder und die Analyse mit dem Beratungsgespräch erfolgt längstens 4 Wochen nach der Thermographie.

Preis: Euro 499,-- inkl. MwSt

Nähere Information www.foerster.at oder 0316/69-15-35